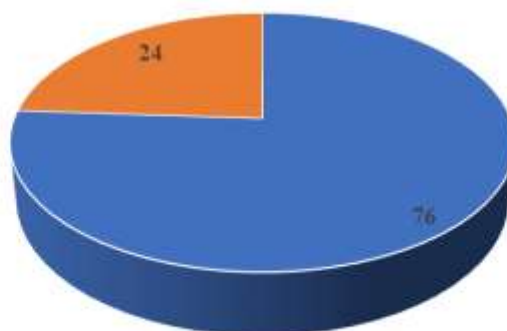


Минобрнауки России
Федеральное государственное бюджетное образовательное учреждение
высшего образования
«Оренбургский государственный университет»

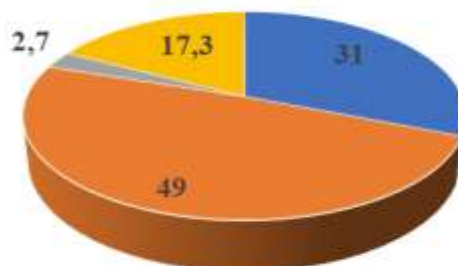
РЕЗУЛЬТАТЫ
анкетирования работодателей
в рамках внутренней системы оценки качества образования
в 2023 году

Трудоустроены ли в Вашей организации выпускники ОГУ, освоившие образовательную программу в рамках целевого обучения?



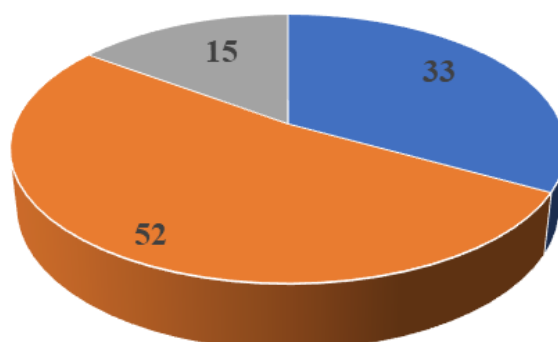
■ да ■ нет

Планируете ли Вы наем на работу сотрудников из числа выпускников ОГУ, получивших диплом в последние 1-2 года?



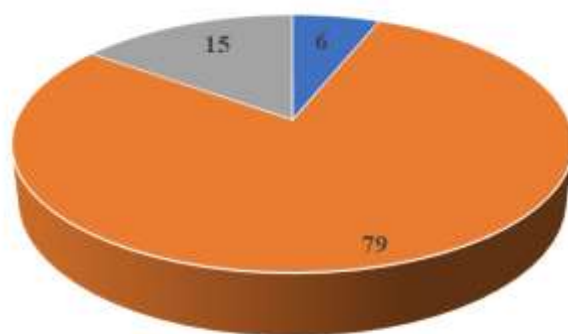
■ да, планируем в ближайшее время
■ да, планируем в будущем
■ нет, не планируем
■ трудно сказать определенно

Является ли диплом ОГУ важным критерием при приеме на работу?



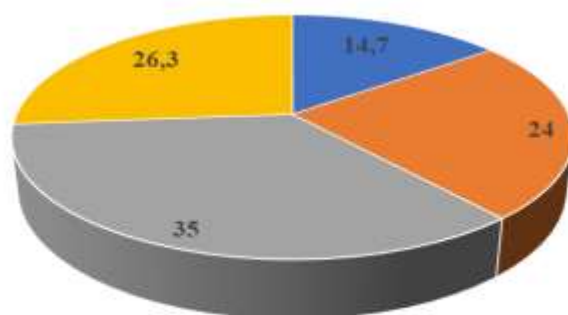
■ да, мы отдаем предпочтение выпускникам ОГУ
■ да, ОГУ, как и некоторые другие вузы
■ не более, чем диплом другого вуза

Наличие опыта работы в профильном направлении у выпускников является?



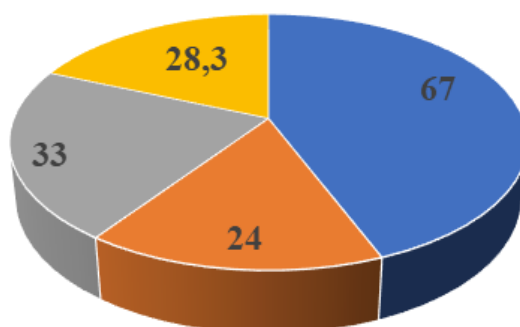
■ обязательным ■ преимуществом ■ не является требованием

Выпускники какого уровня подготовки для Вас предпочтительны при приеме на работу?



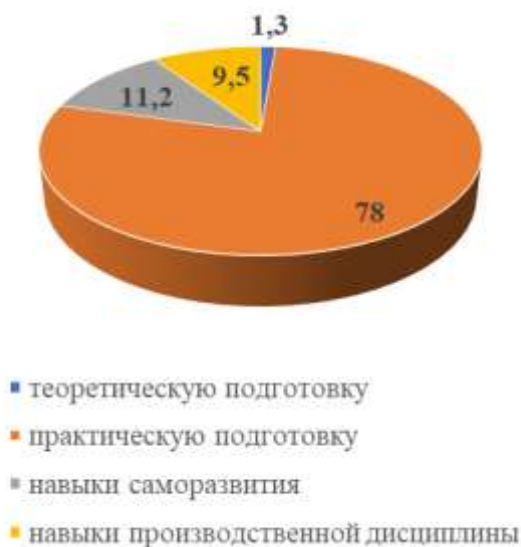
■ бакалавры ■ специалитет ■ магистры ■ не имеет значение

Какие этапы собеседований проходит соискатель в Вашей организации?

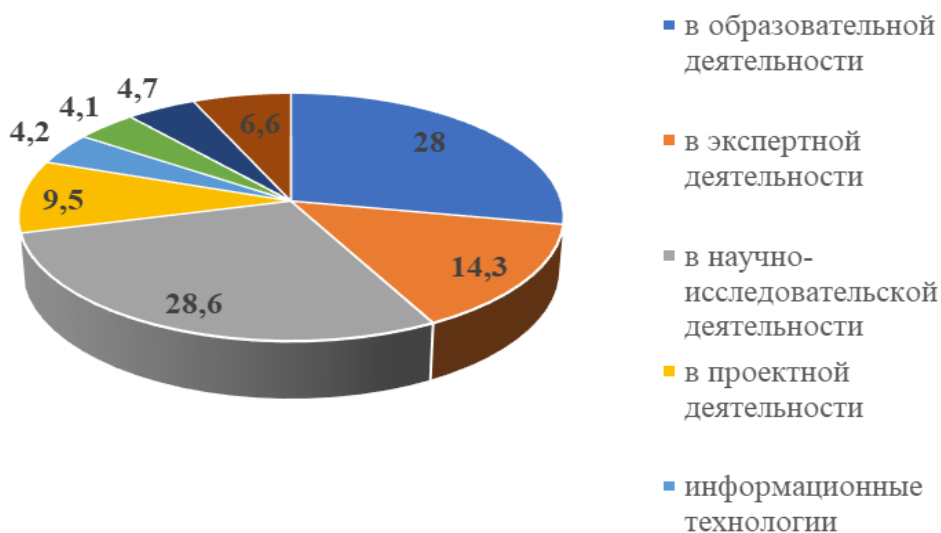


■ с непосредственным руководителем
■ с сотрудникам кадровой службы
■ с вышестоящим руководством
■ со службой безопасности

Что, по Вашему мнению, следует улучшить в подготовке выпускников ОГУ?



Ваша организация рассматривает возможность сотрудничества с ОГУ?



Имеется ли у Вас желание участвовать в проведении государственной итоговой аттестации в ОГУ?

