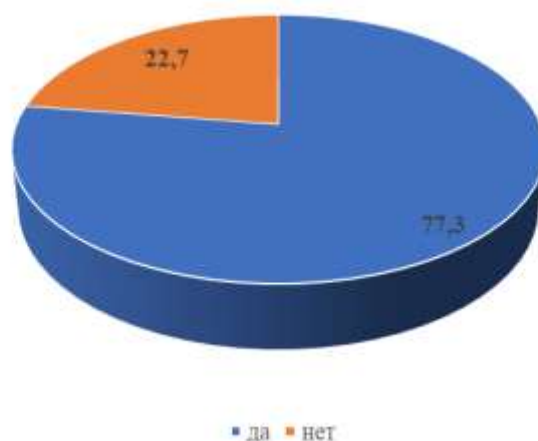


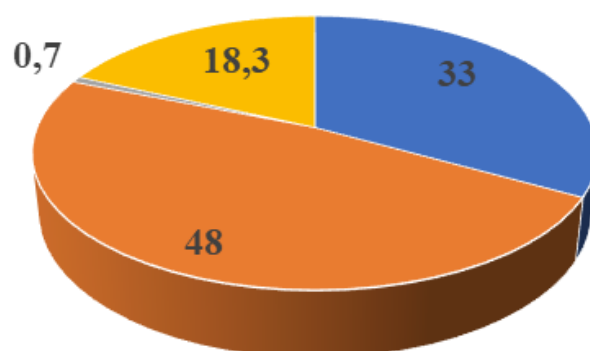
Минобрнауки России
Федеральное государственное бюджетное образовательное учреждение
высшего образования
«Оренбургский государственный университет»

РЕЗУЛЬТАТЫ
анкетирования работодателей
в рамках внутренней системы оценки качества образования
в 2022 году

Трудоустроены ли в Вашей организации выпускники ОГУ, освоившие образовательную программу в рамках целевого обучения?

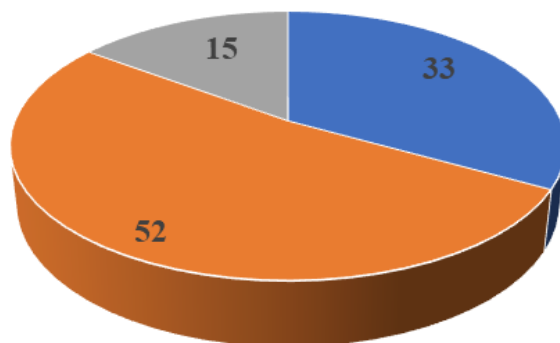


Планируете ли Вы наем на работу сотрудников из числа выпускников ОГУ, получивших диплом в последние 1-2 года?



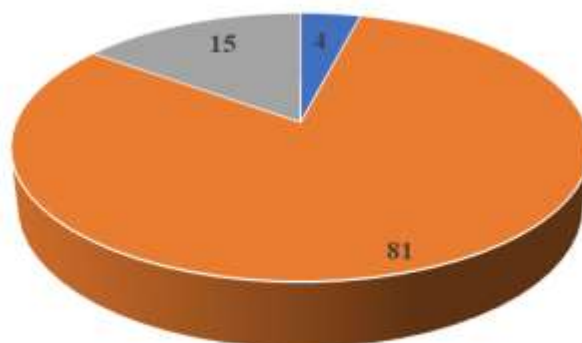
- да, планируем в ближайшее время
- да, планируем в будущем
- нет, не планируем
- трудно сказать определенно

Является ли диплом ОГУ важным критерием при приеме на работу?



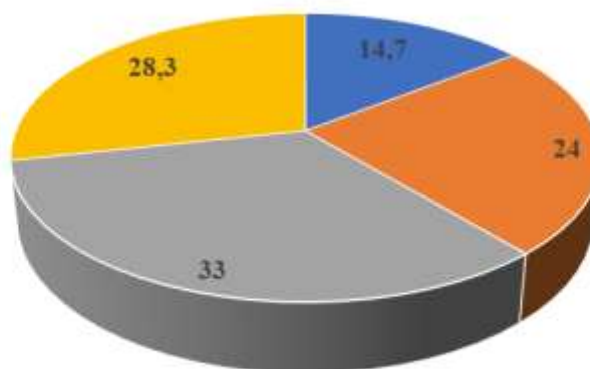
- да, мы отдаем предпочтение выпускникам ОГУ
- да, ОГУ, как и некоторые другие вузы
- не более, чем диплом другого вуза

Наличие опыта работы в профильном направлении у выпускников является?



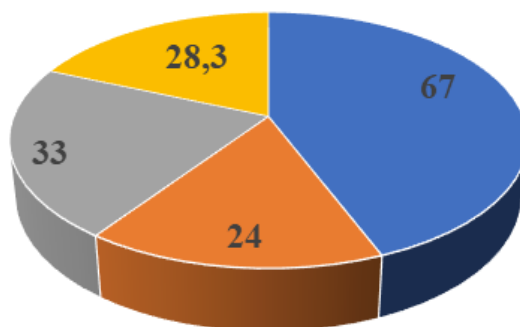
- обязательным
- преимуществом
- не является требованием

Выпускники какого уровня подготовки для Вас предпочтительны при приеме на работу?



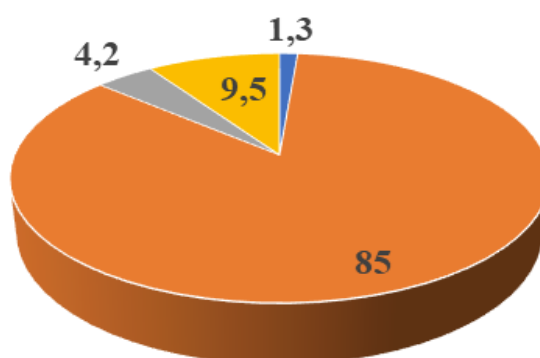
- бакалавры
- специалитет
- магистры
- не имеет значение

Какие этапы собеседований проходит соискатель в Вашей организации?



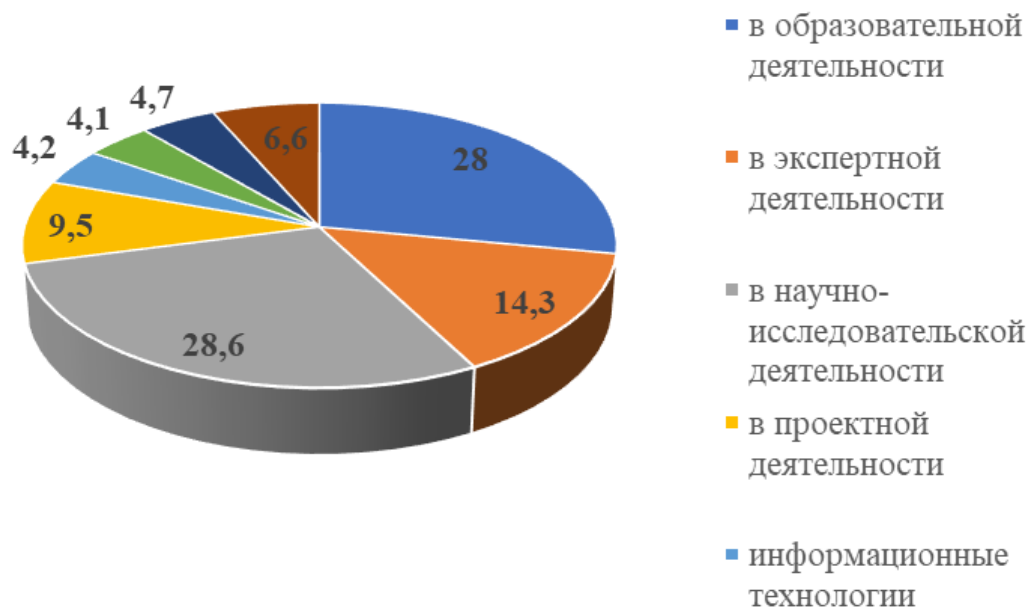
- с непосредственным руководителем
- с сотрудниками кадровой службы
- с вышестоящим руководством
- со службой безопасности

Что, по Вашему мнению, следует улучшить в подготовке выпускников ОГУ?



- теоретическую подготовку
- практическую подготовку
- навыки саморазвития
- навыки производственной дисциплины

Ваша организация рассматривает возможность сотрудничества с ОГУ?



Имеется ли у Вас желание участвовать в проведении государственной итоговой аттестации в ОГУ?

